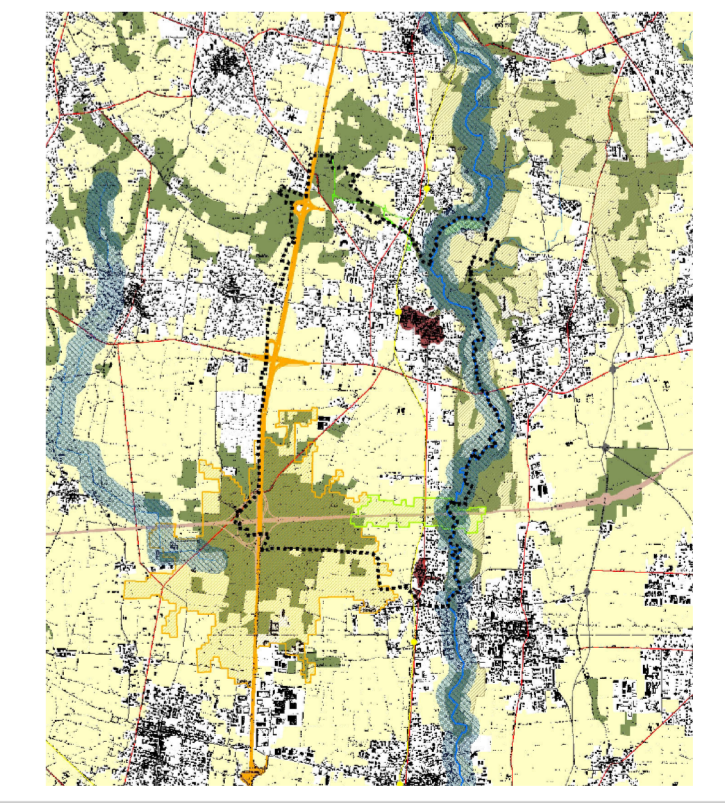


- LEGENDA**
- PIANO TERRITORIALE DI COORDINAMENTO PROVINCIALE DI COMO - SISTEMA PAESISTICO AMBIENTALE**
- NUCLEI STORICI
  - CAS
  - CORRIDOIO ECOLOGICO DI INTERESSE SOVRACOMUNALE
  - PARCO LOCALE DI INTERESSE SOVRACOMUNALE
- ELEMENTI NATURALI E AGRICOLI**
- CORSI D'ACQUA PRINCIPALI
  - FASCIA DI RISPETTO FLUVIALE
  - BOSCHI DI LATIFOGLE
  - PIOPPETI
  - SEMINATIVO SEMPLICE
- INFRASTRUTTURE**
- AMPLIAMENTO TERZA CORSIA AUTOSTRADALE
  - TRACCIATO PEDEMONTANA
  - BRETELLA GADORAGO - LOMAZZO (Accordo d'intesa)
- VIABILITA' PRINCIPALE
- VIABILITA' SECONDARIA
- CONFINE COMUNALE

**COMUNE DI LOMAZZO**  
Provincia di Como

**PIANO DI GOVERNO DEL TERRITORIO**  
ai sensi della Legge Regionale per il Governo del Territorio del 11/03/2005 n°12

**DOCUMENTO DI PIANO**



Oggetto: INDICAZIONI DELLA PROGRAMMAZIONE SOVRAORDINATA MODIFICATO A SEGUITO DELLE CONTRODEDUZIONI

Progetto <b>B.C.G. ASSOCIATI</b> Massimo Giuliani Collaboratori Marco Cavallotti Federica Rando Rosaria Verardi Marisa Zuzzaro Valutazione Ambientale Strategica N.Q.A. Srl	Sindaco <b>Giovanni Rusconi</b>  Studio Geologico <b>Vittorio Bruno</b>  P.U.G.S.S. <b>Luca Marletta</b>	Segretario Comunale: <b>Marina Bellegotti</b>  Ufficio Edilizia Privata ed Urbanistica (responsabile) <b>Guido Ceruti</b>
--	---	--